

PRZEZNACZENIE

Aparaty grzewczo-wentylacyjne osiowe przeznaczone są do ogrzewania i wentylacji dużych pomieszczeń, jak:

- hale przemysłowe,
- szklarnie ogrodnicze i budynki gospodarcze,
- pawilony handlowe,
- warsztaty,
- magazyny,
- itp.

KONSTRUKCJA

Typoszereg aparatów zawiera siedem wielkości.

W skład aparatu wchodzi:

- 2 wentylatory osiowe WWS,
- wymiennik ciepła wodny lub parowy,
- dyfuzor,
- przepustnica wielopłaszczyznowa (pozioma + pionowa) sterowana ręcznie lub siłownikami (wyposażenie dodatkowe).

Wymienniki ciepła wykonane są ze stalowych rur C 18x2 ożebrowanych taśmą stalową 13x0,3 - 250 żeber/mb. Wymienniki wykonuje się jako ocynkowane ogniowo. Na zamówienie indywidualne wymienniki mogą być wykonane ze stali kwasoodpornej. Króćce w wykonaniu podstawowym przystosowane są do połączenia z instalacją grzewczą przez spawanie. Do posadowienia aparatu służą łapy umieszczone w dolnej części obudowy. Na specjalne zamówienie firma może wykonać konstrukcje wsporcze. Do aparatu mogą być zamocowane uszy w celu łatwiejszego transportu.

WARUNKI PRACY

Aparaty mogą być zasilane wodą lub parą o temperaturze do 210°C i dopuszczalnym ciśnieniu roboczym do 1,9 MPa dla II rzędowych, 0,6 MPa dla III i IV rzędowych. Wentylatory do aparatów dostarczane są z silnikiem jednofazowym 220V, 50Hz.

DESTINATION

Heating-ventilating axial units are made for heating and ventilating of large premises like:

- industrial halls,
- glasshouses and domestic buildings,
- commercial pavillions,
- workshops,
- warehouses,
- etc.

DESIGN

Series of types include seven dimensions. Unit includes:

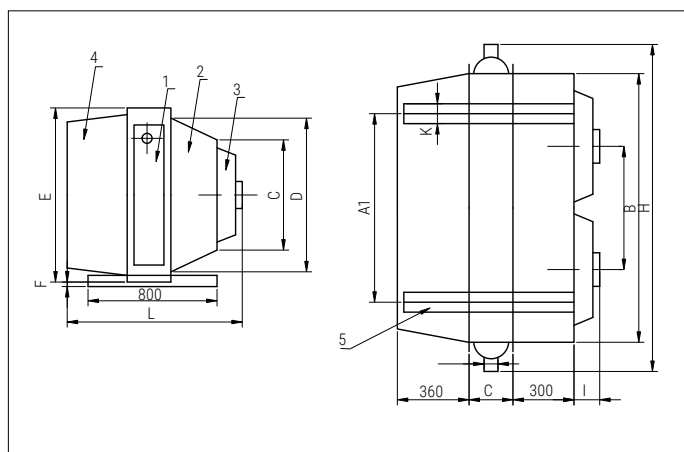
- 2 axial fans WWS,
- heat exchanger (water or steam),
- diffuser,
- multiblade damper (horizontal + vertical) controlled manually or by servo motor (accessories).

Heat exchangers are made of steel tubes \varnothing 18x2 finned of steel tape 12x0,3 250 fins/running meter. Heat exchangers are hot deep galvanized. For individual order heat exchanger can be made of acid resistant steel. Stub pipes in basic execution are adapt to connection with heating installation by welding.

For foundation the unit are used arms which are located on the bottom of the housing. For special order our company can made support construction. To the unit can be attached ears for better transport.

CONDITIONS OF WORK

The units can be feed by water or steam of temperature up to 210°C and permissible pressure up to 1,9 MPa for II row, 0,6 MPa for III an IV row. The fans for the units are delivered with single-phase motor 220V, 50Hz.



Oznaczenie:

1. Wymiennik ciepła (wodny lub parowy)
2. Dyfuzor
3. Wentylator osiowy WWS (szt. 2)
4. Przepustnica wielopłaszczyznowa (pozioma + pionowa) sterowana ręcznie lub siłownikami
5. Łapy podstawy

Designations:

1. Heat exchanger (water or steam)
2. Diffuser
3. Axial fan WWS
4. Louvre
5. Base paws

Wymiary aparatu [mm] | Dimensions

Wielkość aparatu Size	D	C	E	F	L	A1	K	A	B	H	d	G	I
AW-1 AP-1	500	350	564	40	II-860 III-890 IV-520	620	80	420	800	1160	40	II-150 III-180 IV-220	50
AW-2 AP-2	630	460	694	40	II-892 III-922 IV-962	800	90	520	1000	1360	50		82
AW-3 AP-3	630	460	694	40	II-892 III-922 IV-962	800	90	520	1000	1360	50		145
AW-4 AP-4	630	483	694	40	II-955 III-985 IV-1025	800	90	507	1000	1360	40		140
AW-5 AP-5	800	560	880	50	II-950 III-980 IV-1020	1000	100	630	1250	1610	50		140
AW-6 AP-6	800	614	880	50	II-950 III-980 IV-1020	1000	100	626	1250	1610	50		140
AW-7 AP-7	1000	746	1080	50	II-950 III-980 IV-1020	1000	100	800	1250	1960	50		140

Moce cieplne aparatów z nagrzewnicami wodnymi | Heat powers with water heaters

Wielkość aparatu Size		AW-1		AW-2		AW-3		AW-4		AW-5		AW-6		AW-7	
Ilość rzędów nagrzewnicy Number of rows in heater		III	IV	III	IV	III	IV	III	IV	III	IV	III	IV	III	IV
Powierzchnia grzewcza Heating surface [m ²]		15,7	21	25,2	33,6	25,2	33,6	25,2	33,6	40,8	54,4	40,8	54,4	67,2	89,6
Wydajność powietrza Air capacity [m ³ /h]		1700	1600	3200	3000	4800	4800	4800	5400	10000	9600	10500	10000	14000	13200
Param. wody zasil. Water supply param. [°C]	Temp. powietrza nap. Air temp.	Moc cieplna Heat power [kW]													
90/70	-15	26	30	47	54	62	68	68	81	119	142	123	146	183	213
	0	21	24	39	44	51	56	55	66	99	117	102	121	150	175
	15	17	19	30	35	40	44	44	52	77	93	81	95	120	139
110/70	-15	27	30	48	55	63	70	69	82	122	145	125	149	188	217
	0	22	25	40	46	52	58	57	69	102	121	106	124	157	181
	15	18	20	33	37	43	46	47	55	82	98	84	100	127	146
130/70	-15	27	31	50	57	65	72	71	85	126	150	130	154	192	226
	0	23	26	42	48	55	61	60	71	107	127	111	131	164	190
	15	19	21	34	39	45	49	50	59	87	103	90	106	134	155
150/70	-15	28	32	52	59	68	75	74	89	131	156	136	159	202	232
	0	24	27	44	50	57	63	63	75	112	132	116	136	171	197
	15	20	22	36	41	47	51	52	61	92	109	95	112	141	161



Moce cieplne aparatów z nagrzewnicami parowymi | Heat powers with steam heaters

Wielkość aparatu Size		AP-1			AP-2			AP-3			AP-4			AP-5			AP-6			AP-7		
Ilość rzędów nagrzewnicy Number of rows in heater		II	III	IV	II	III	IV	II	III	IV	II	III	IV	II	III	IV	II	III	IV	II	III	IV
Powierzchnia grzewcza Heating surface [m ²]		10,5	15,7	21	16,8	25,2	33,6	16,8	25,2	33,6	16,8	25,2	33,6	27,2	40,8	54,4	27,2	40,8	54,4	44,8	67,2	89,6
Wydajność powietrza Air capacity [m ³ /h]		1800	1700	1600	3300	3200	3000	5000	4800	4200	6000	5600	5400	10600	10000	9600	11000	10500	10000	15400	14000	12300
Param. pary zasil. Steam supply param [°C]	Temp. powietrza nap. Air temp.	Moc cieplna Heating power [kW]																				
0,01	-15	29	36	41	50	65	74	64	85	90	70	92	110	121	159	190	123	120	195	186	240	281
	0	25	31	35	43	56	63	55	72	80	60	80	94	103	138	164	105	141	168	160	207	241
	15	21	26	30	37	47	53	46	61	68	51	67	80	87	116	137	88	164	141	137	174	204
0,1	-15	38	48	55	66	86	98	84	111	123	93	122	145	158	210	251	162	217	257	245	317	370
	0	34	43	49	59	77	87	75	100	110	83	109	130	142	188	224	146	194	230	222	284	332
	15	30	38	43	53	68	77	66	88	97	73	98	115	126	166	198	129	171	203	196	251	292
0,4	-15	41	52	58	71	92	105	90	119	132	100	131	155	169	225	268	173	231	275	264	341	397
	0	37	46	52	64	83	94	81	107	119	90	118	141	153	203	242	157	210	248	238	308	357
	15	33	42	47	57	74	84	72	96	106	79	105	125	137	181	216	140	187	222	212	273	319
0,6	-15	45	57	64	78	101	115	98	131	145	109	143	170	189	245	295	190	254	302	289	374	434
	0	41	52	58	71	92	105	90	119	132	100	131	155	169	225	268	173	231	275	264	341	397
	15	37	46	52	64	83	94	81	107	119	90	118	140	153	203	242	157	210	248	238	308	357