



Na zdjęciu zaprezentowane jest urządzenie wraz komorą mieszania.  
The picture shows the unit with the mixing chamber.

## AGK

**PRZEZNACZENIE  
I ZAKRES ZASTOSOWANIA:**

Aparat grzewczy kanałowy jest to urządzenie, które zapewnia realizację obróbki powietrza wentylacyjnego w następujących zakresach:

- mieszanie,
- grzanie,
- chłodzenie,
- osuszanie.

Aparat przeznaczony jest do zastosowania w instalacjach nawiewnych i wyciągowych jako integralna część prostokątnych kanałów wentylacyjnych.

Aparat kanałowy typu AGK składa się z dwóch zasadniczych podzespołów: wentylatora bębnowego jednostrumieniowego kanałowego oraz wodnej stalowej nagrzewnicy powietrza (istnieje możliwość zastosowania nagrzewnicy Cu/Al).

Nagrzewnica została umieszczona na tłoczeniu wentylatora, co umożliwia nieograniczenie parametrów, dla których temperatura powietrza może przekroczyć dopuszczalną temperaturę otoczenia silnika elektrycznego 40°C. Sterowanie obrotami wentylatora, a co za tym idzie wydajnością, można uzyskać za pomocą przemiennika częstotliwości z silnikami trójfazowymi. Dla wielkości aparatów 1, 2, 5, 6, 9 i 10 istnieje możliwość zastosowania silników jednofazowych z regulatorami prędkości obrotowej typu TR. Istnieje możliwość dodatkowego wyposażenia aparatu w filtr powietrza.

## AGK

**DESTINATION AND THE  
RANGE OF APPLICATION:**

The duct heating unit is a device that ensures the implementation of ventilation air treatment in the following ranges:

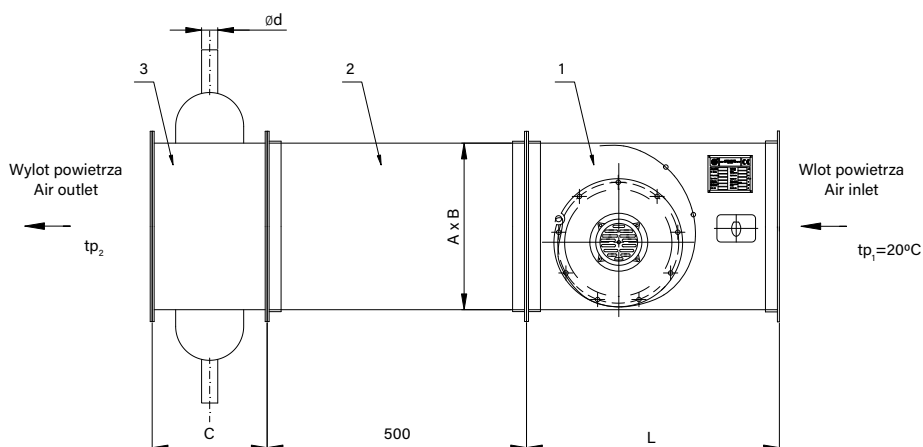
- mixing,
- heating,
- cooling,
- dehumidification.

The apparatus is appropriated for using in the intake systems and ventilating hoods as an integral part of rectangular ventilating duct.

The AGK channel apparatus is composed of two fundamental sub-assemblies: single stream duct barrel fan WBK type and the steel water air-heater (there is a possibility of Cu/Al heater usage).

There is a 4-rows heater assembled in a standard, but there is also a possibility of assembling the 1, 2 or 3-rows heater (this makes the heating apparatus' power decrease).

The heater is located on the fan pressing, what enables non-limitation of the parameters, for which the air temperature might exceed the permissible temperature of an electric motor surroundings 40°C. With the aid of frequency converter, we can obtain the fan rotations steering, and what is more - the capacity. For the apparatus 1,2,5,6,9 and 10 there is a possibility of using the single-phase motors with speed regulators type TR. There is a possibility of additional apparatus equipment in the air filter.


**OZNACZENIA:**

1. Wentylator bębnowy jednostrumieniowy WBK
2. Kanał łączący
3. Nagrzewnica wodna lub parowa

**DESIGNATIONS:**

1. Single stream barrel fan WBK
2. Connected duct
3. Water or steam heater

**Wymiary aparatu | Dimensions**

Wielkość aparatu Size	A	B	C	L	Ød
	[mm]	[mm]	[mm]	[mm]	[mm]
1	315	200	220	480	25
2	315	200	440	480	25
3	315	200	220	480	25
4	315	200	440	480	25
5	400	250	220	568	25
6	400	250	440	568	25
7	500	315	220	680	25
8	500	315	440	680	25
9	500	315	220	680	25
10	500	315	440	680	25
11	630	400	220	800	40
12	630	400	440	800	40
13	630	400	220	800	40
14	630	400	440	800	40

**Parametry techniczne | Technical parameters**

Wielkość aparatu Size	Typ nagrzewnicy Type of heater	Typ wentylatora Fan type	Wydajność powietrza Air capacity	Woda Water 90/70 [°C]		Para Steam 130/90 [°C]		Zapas ciśnienia Supply of pressure
				Moc Power tp <sub>1</sub> =20°C	Temp. tp <sub>2</sub>	Moc Power tp <sub>1</sub> =20°C	Temp. tp <sub>2</sub>	
				[m³/h]	[kW]	[°C]	[kW]	
1	A6, 3x4	WBK-180 (1400 obr.)	612	4	40	11	75	150
2	2xA6, 3x4	WBK-180 (1400 obr.)	612	6	52	17	100	60
3	A6, 3x4	WBK-180 (2800 obr.)	1080	5,8	36	15	64	650
4	2xA6, 3x4	WBK-180 (2800 obr.)	1080	9	46	25	90	350
5	A10x4	WBK-225 (1400 obr.)	1260	8	38	21	70	230
6	2xA10x4	WBK-225 (1400 obr.)	1260	13	50	33	98	60
7	A16x4	WBK-280 (930 obr.)	1440	11	43	30	82	200
8	2xA16x4	WBK-280 (930 obr.)	1440	17	56	43	109	130
9	A16x4	WBK-280 (1400 obr.)	2520	16	39	42	70	440
10	2xA16x4	WBK-280 (1400 obr.)	2520	26	50	66	97	180
11	A25x4	WBK-355 (940 obr.)	3420	24	41	63	74	310
12	2xA25x4	WBK-355 (940 obr.)	3420	38	53	94	100	120
13	A25x4	WBK-355 (1420 obr.)	5040	31	38	79	66	600
14	2xA25x4	WBK-355 (1420 obr.)	5040	50	49	125	93	180